



Премахване на ISO шум от снимки

1. Избирате снимка с много цифров (high ISO sensitivity) шум. :



Образува се когато при ниска осветеност на CMOS матрицата се подава високо напрежение (за да се изкарат все пак някакви детайли от тъмнината) и някои от транзисторите не само се насищат (нормална работа) а и се запушват (от прекомерен ток на базата) - тогава ако транзистора е за червен цвят - виждаме червена точка, за син - синя и т.н. Ако точката е бяла, значи са се запушили и трите транзистора (дълбоко запушване) и положението е практически неспасяемо (освен ръчно да блърнете района с тази точка).

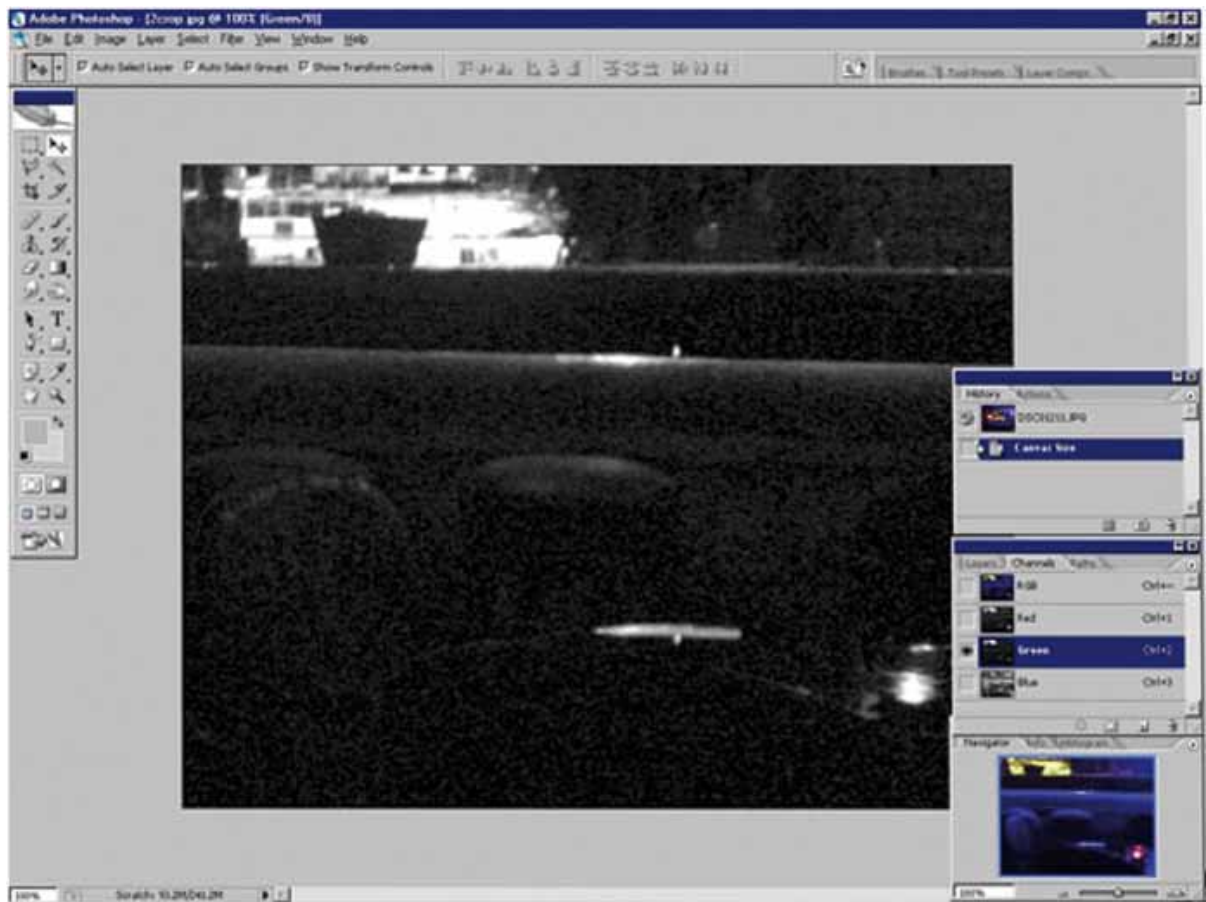
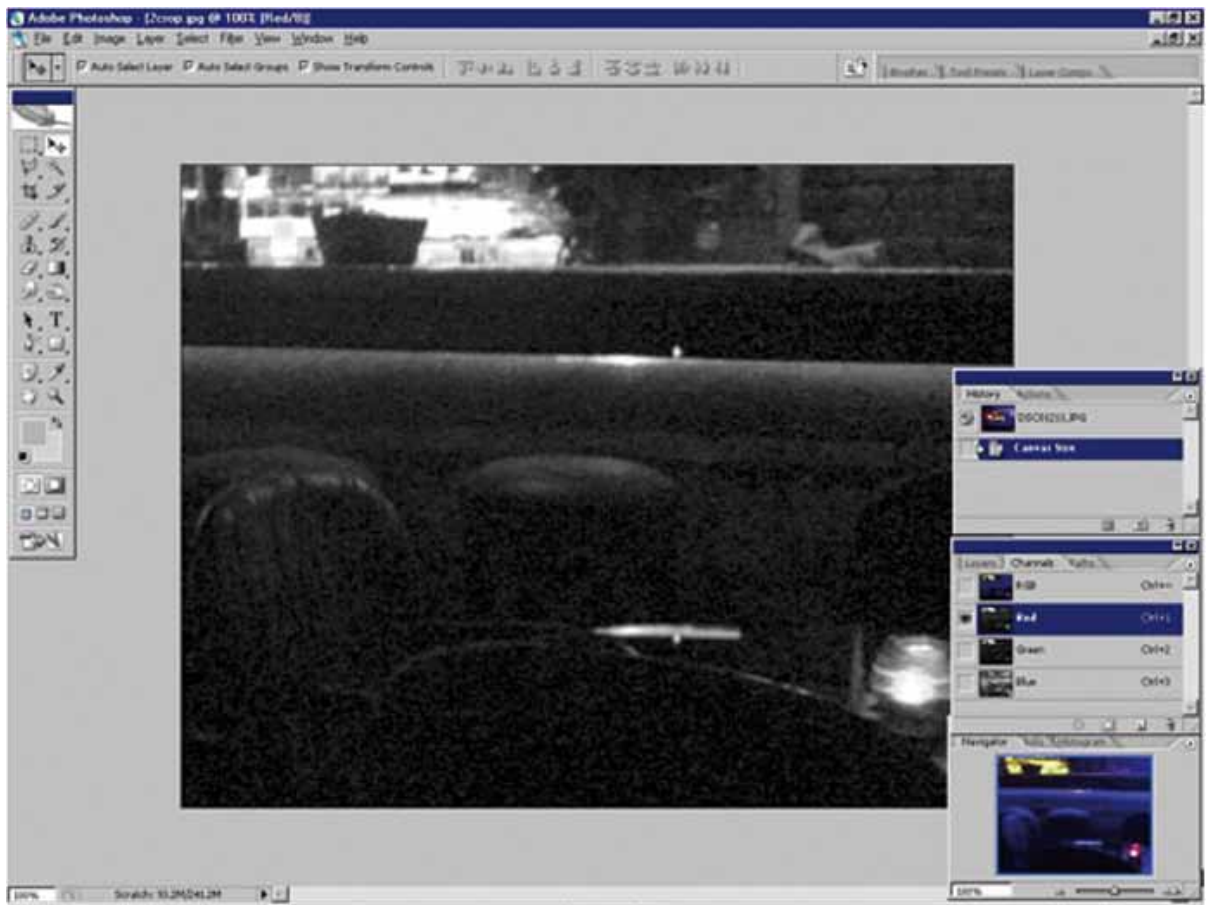
В този урок ще ви покажа как снимки с много цифров шум да бъдат избистрени и да станат съвсем плавни. Подобен начин се ползва от най-големите професионалисти в бранша, но и те ползват по-простия начин.

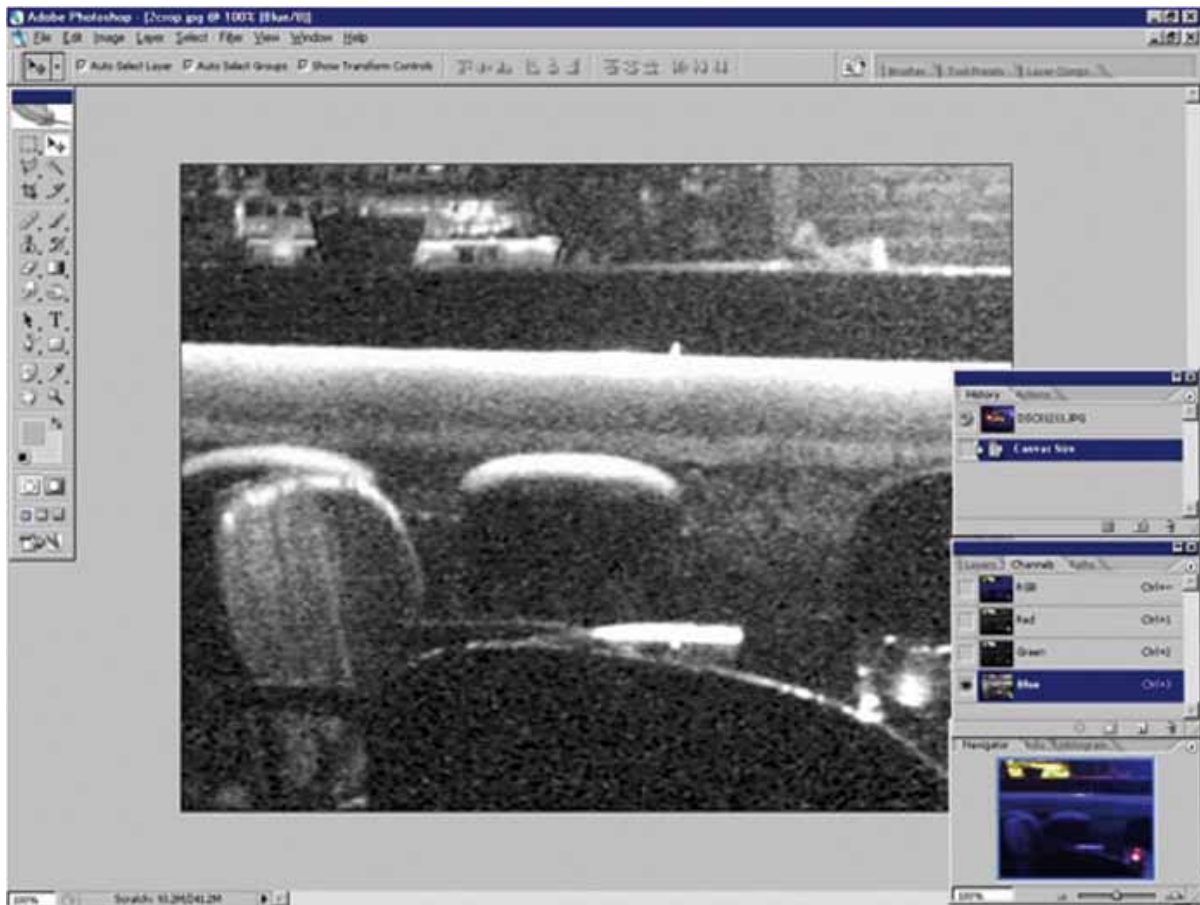
2. Прост начин:

Избирам част от картинката където шума е ясно видим (при мен долу вдясно).



От палитрата **Colors** кликам няколко пъти на всеки цвят докато видя къде шума е най-силен.





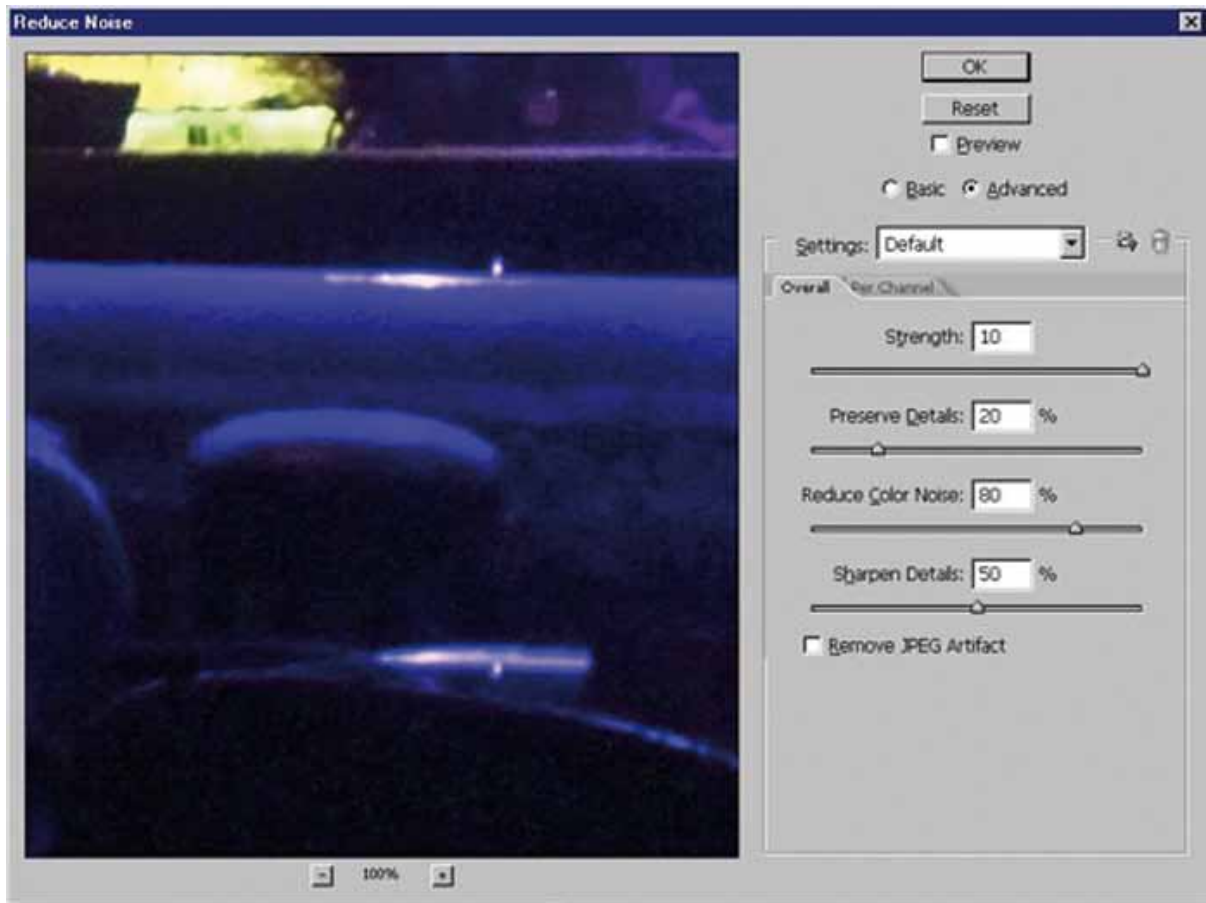
Очевидно е че в синия цвят шума е пъти по-силен. Обаче по това, че в синия цвят картината е най - ясно различима е видимо и друго - в него имаме най-много информация. Това е често срещан проблем при цифровите апарати - при тъмни снимки обикновено най-много шум има в синия канал.

2.1 За да се оправим с шума има 2 варианта. Стар и нов.

2.2 Стар вариант : докато е избран синия цвят отиваме в **Filter > Noise > Median (2px)** и **Ctrl + F** за още 1 път. После избираме **All Colors** от палитрата за цветове и резултата е следния:



2.3 Нов вариант : избираме **All Colors** и отиваме **Filter > Noise > Reduce Noise** и задаваме тези настройки :



Резултат :



Както видяхте до тук начина за изчистване на цифров шум с Reduce Noise филтъра е много лесен, но имайте в предвид, че този филтър е достъпен във Фотошоп версия CS2 или по-нова.

Следвайки тези стъпки, както и малко изсветляване и доукрасяване на снимката ето финалния резултат (сравнете го с първоначалния) :

